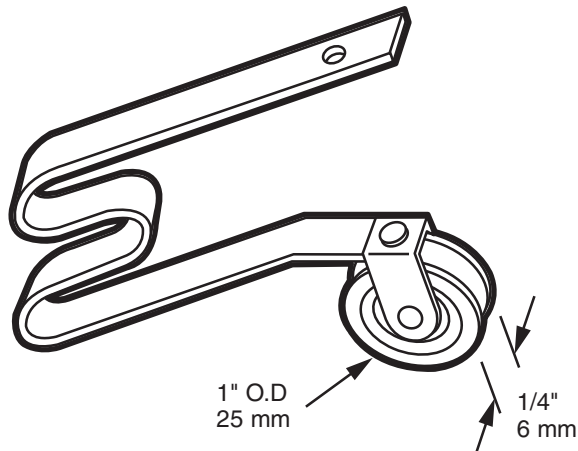


B-513

Sliding screen door tension roller

Puerta de malla deslizante: Rodillo de tensión

Rouleau à tension de ressort pour moustiquaire

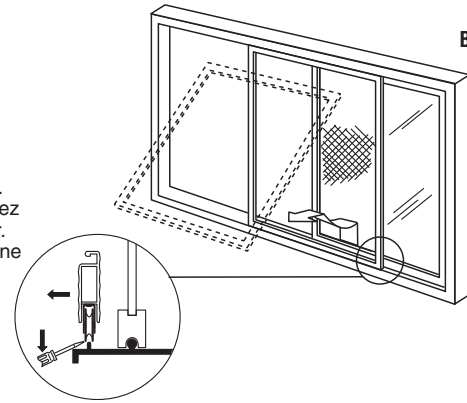


NOTE: Installation drawings are typical for this style of replacement part. They may not show a part identical to the one you are installing.

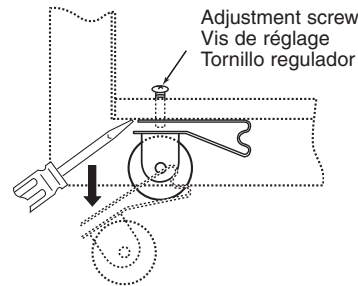
NOTA: Los dibujos para la instalación son genéricos para repuestos de este tipo; por lo que podrían no mostrar una pieza idéntica a la que usted esté instalando.

REMARQUE : Les dessins d'installation sont typiques pour ce style de pièce de rechange. Ils pourraient ne pas illustrer une pièce identique à celle que vous installez.

Lift and tilt out.
Levez et inclinez
vers l'extérieur.
Levante e incline
hacia fuera.



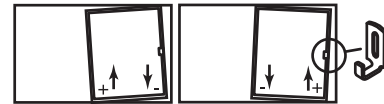
B 513-INS



To remove old roller, pop spring off location / adjust screw and pull out of frame. Compress new spring and slide into frame to install.

Pour enlever la vieille roulette, dégagez le ressort hors de la vis de localisation / de réglage et tirez hors du châssis. Comprimez le ressort neuf et glissez-le dans le châssis pour l'installer.

Para sacar la rueda vieja, saque el resorte haciéndolo saltar de su lugar, saque tornillo regulador y hale del marco. Comprima el resorte nuevo e instálelo deslizándolo en el marco.



Adjust rollers and strike if necessary.

Réglez les roulettes et la plaque de percussion si nécessaire.

Regule las ruedas y golpéelas si fuese necesario.

PRIME-LINE®

26950 San Bernardino Ave., Redlands, CA 92374

© 2010 Prime-Line Products